



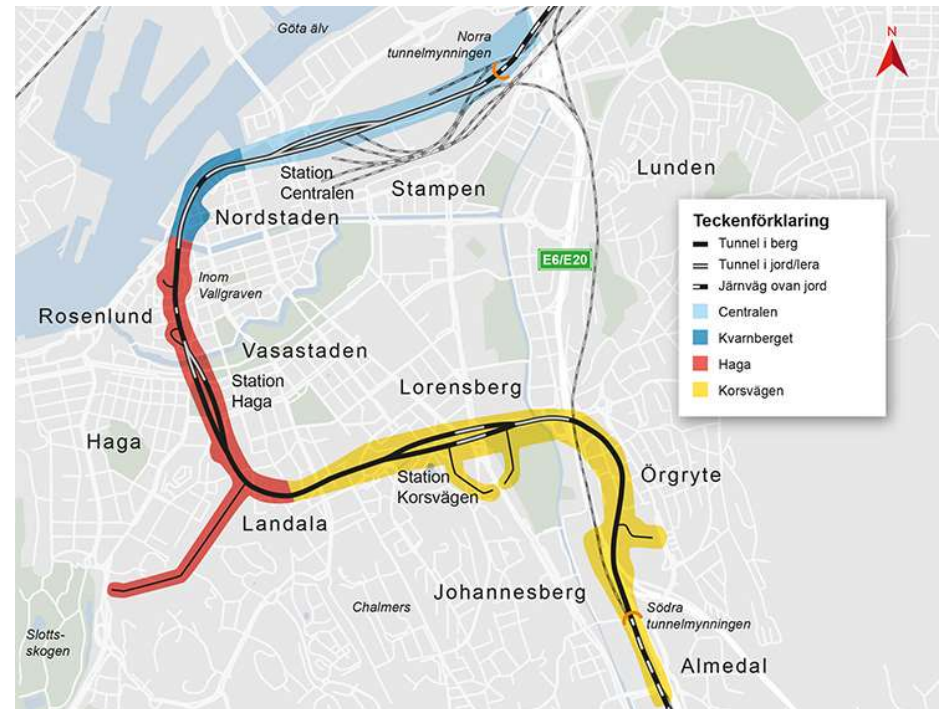
Göteborgs  
Stad

# Västlänken

Hur påverkas stadsdelen och vad görs i  
förvaltningen?

# Vad är Västlänken?

- Cirka 8 km dubbelspårig järnväg.
- Drygt 6 km i tunnel genom centrala Göteborg.
- Tre nya stationer i staden: vid Göteborg central, Haga och Korsvägen.
- Budget: 20 miljarder kronor(2009 års prisnivå)
- Byggstart: 2017/2018
- Trafikstart: 2026



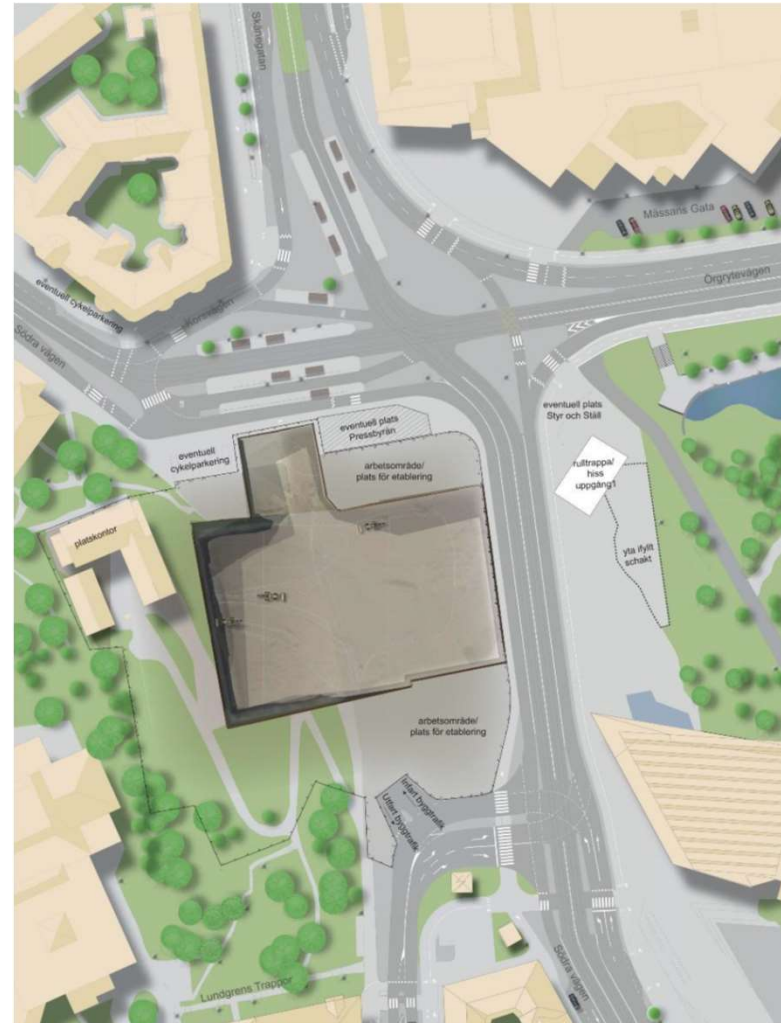
# Korsvägen – etapp 1

- Byggstart 2018
- Byggtid 2 år
- Minskar framkomligheten söder-  
öster



# Korsvägen – etapp 2

- Byggstart sommaren 2020
- Byggtid 4 år
- Stor påverkan på trafik, trafiksituationen läggs om under sommaren 2020.





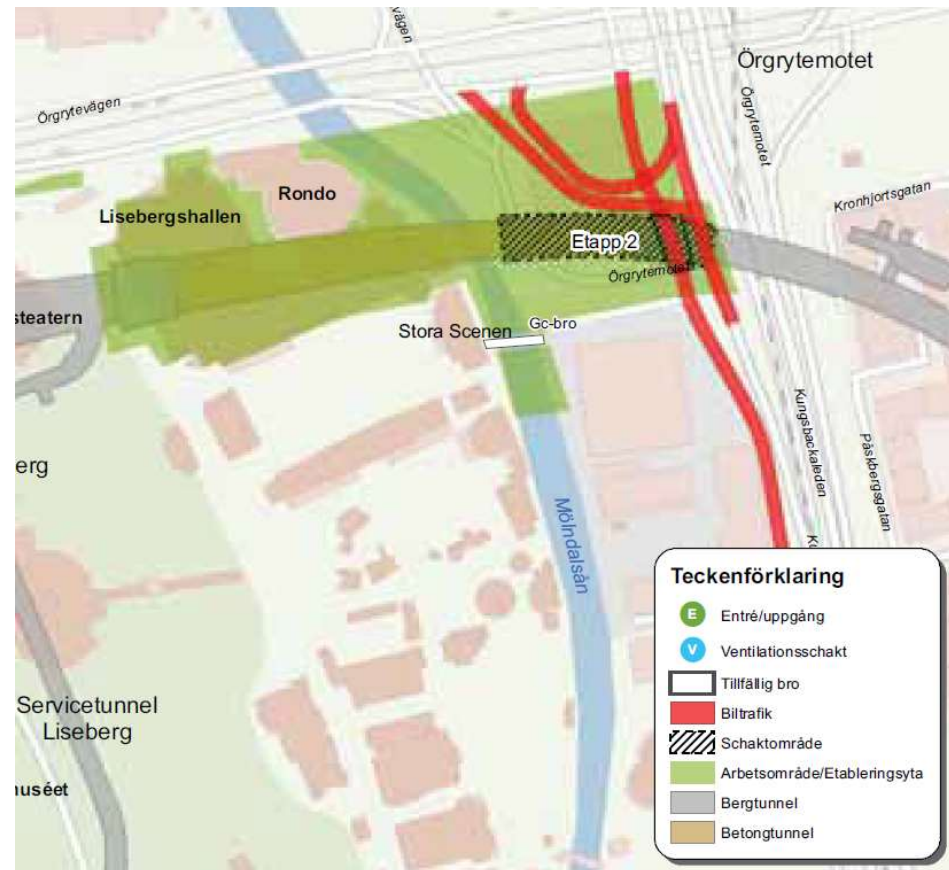
# Liseberg

Mölnålsån behöver under byggtiden ledas om, ån kommer att vara öppen för viss båttrafik.

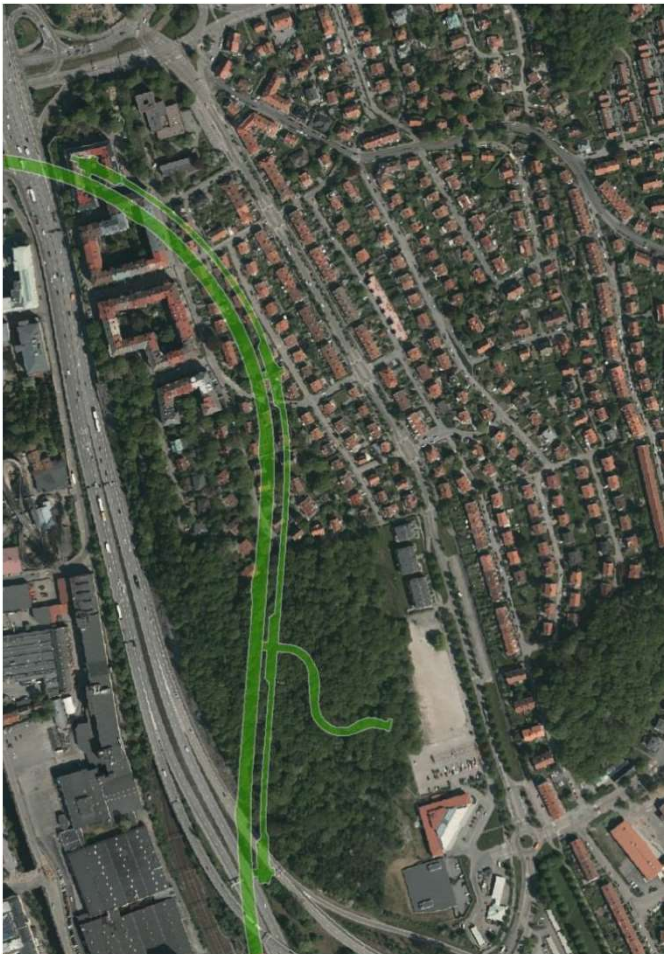
Örgrytemotets västra av- och påfartsramper till E6 i södergående riktning behöver rivas.

Under ungefär tre års tid från 2019 leds trafiken om innan ramperna byggs upp igen.

Sofierogatans parkeringshus kommer att rivas.

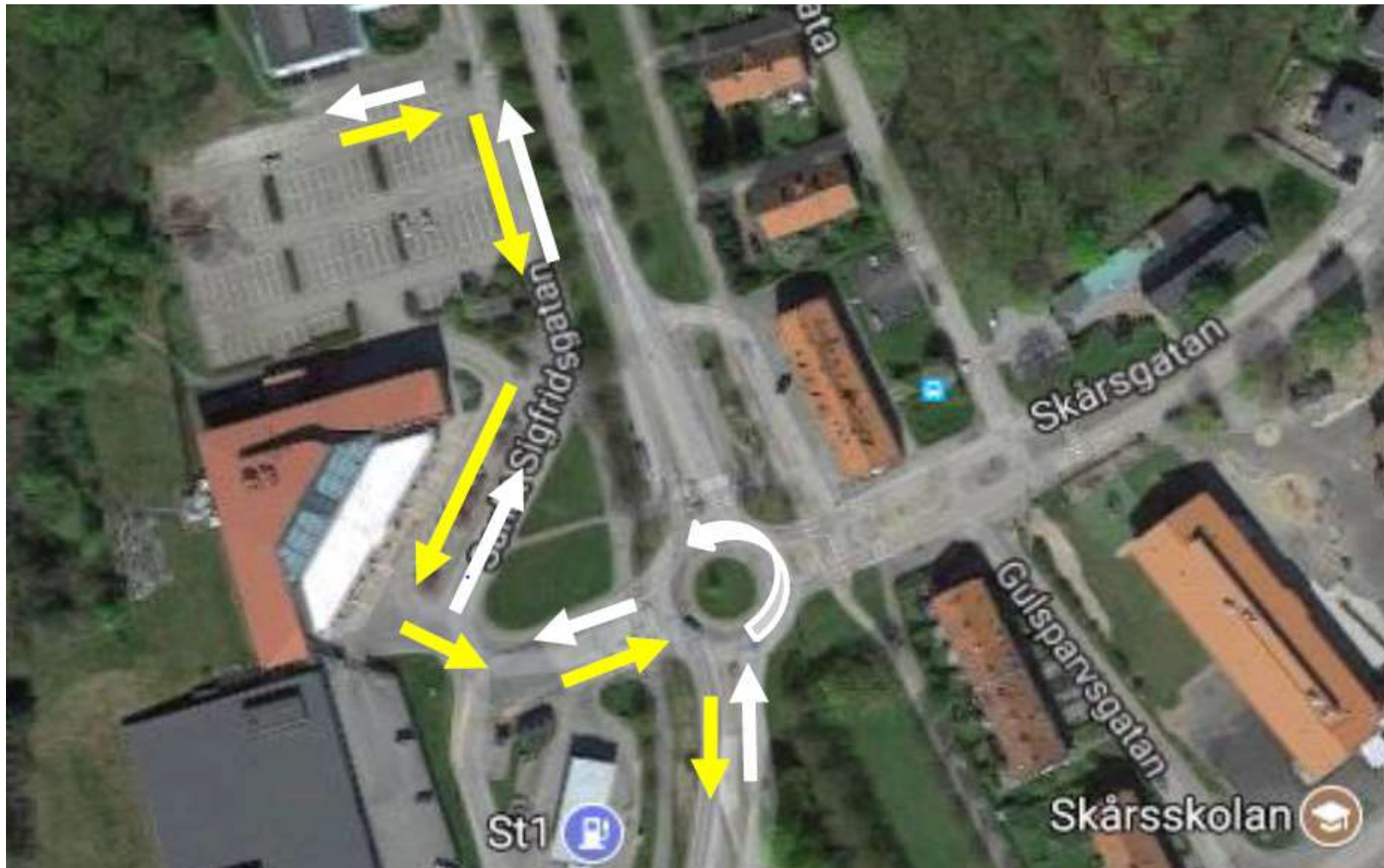


# Örgryte- Almedal och Skår



- I Skår byggs en spårtunnel med en parallell service-och räddningstunnel.
- Djupet är ungefär 40 m under markytan. Arbete ca 1, 5 år.
- Åtkomst till tunneln sker via en tunnel från parkeringen vid polisen (St Sigfridsgatan). Denna används också i byggskedet för transport av material, exempelvis bergkross.

# Transport från arbetstunnel





## Tidplan

preliminär

### Korsvägen E05

Berguttag Korsvägen väst

Berguttag Korsvägen öst

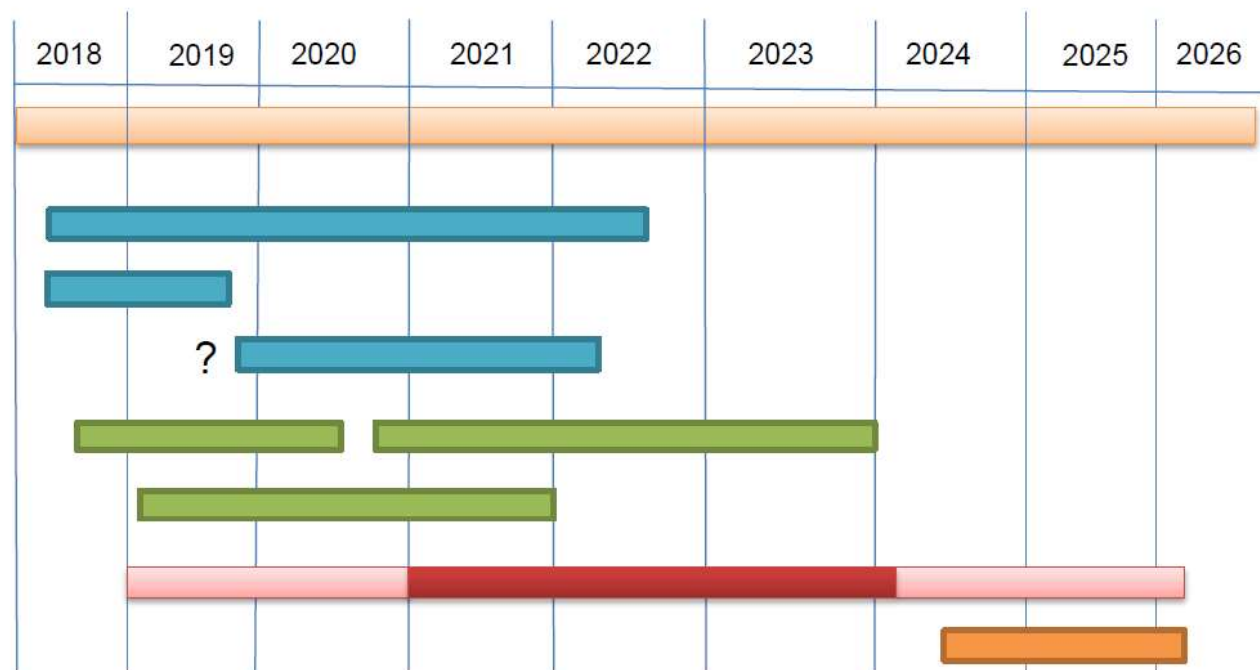
Berguttag Skår

Schakt Korsvägen

Arbeten Liseberg

Arbeten Almedal

Stationsinredning och  
entréer





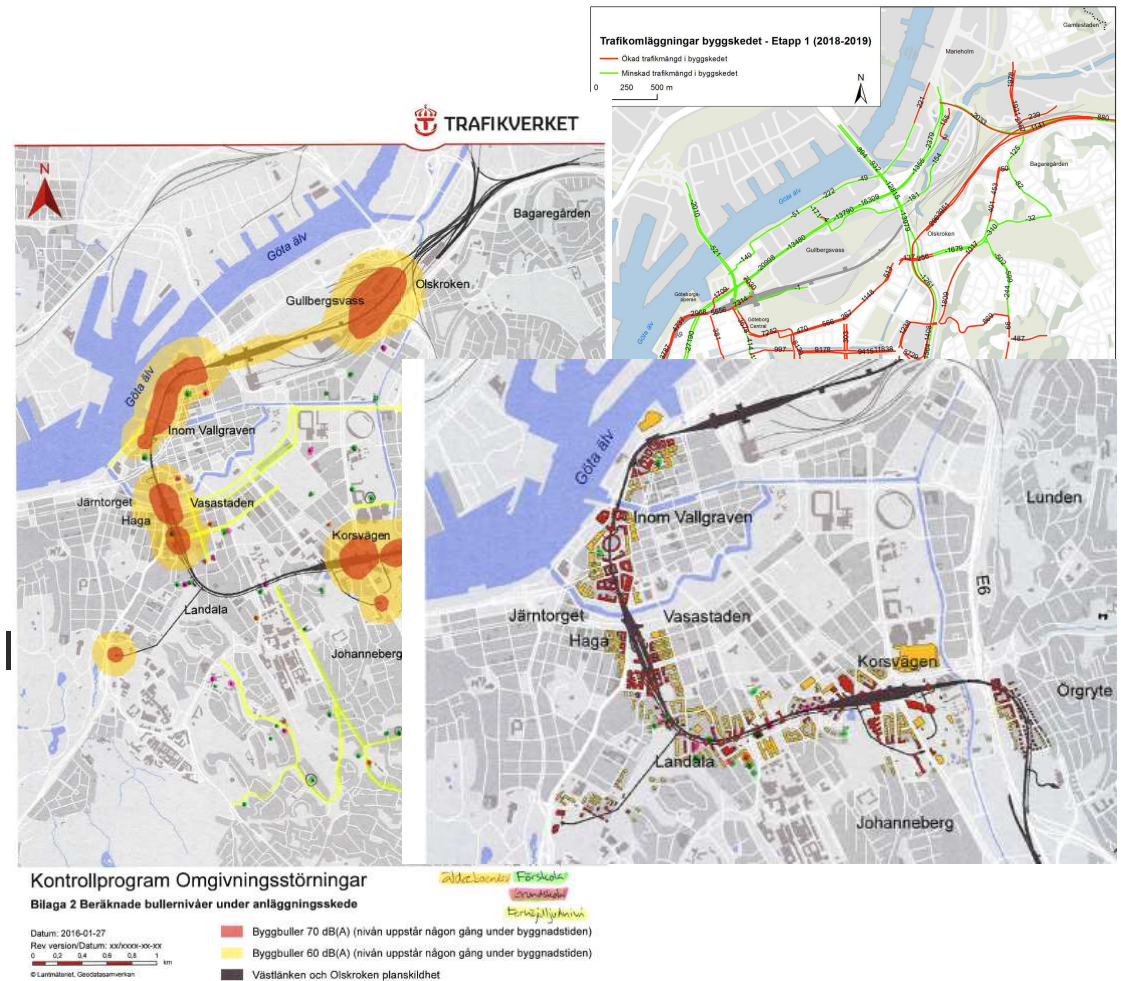
# Arbetet i Göteborgs Stad



- Västlänken i Staden (VLiS) - stadenövergripande
- Gemensamma samordningsmöten med utbyte av information
- Kontakt med Trafikverket och dess motsvarande organisation för Västlänken
- Arbetsgrupp i SDF Centrum, Örgryte-Härlanda och Majorna-Linné

# Arbetsgrupp i SDF Örgryte-Härlanda, Centrum & Majorna-Linné

- Utifrån Trafikverkets kartor över buller, stömljud och trafikförändringar sammanställdes en gemensam lista över påverkade verksamheter
- Påverkansgrad 1, 2 eller 3
- Verksamheter med påverkansgrad 1 bjuds in till riskanalys
- I oktober genomfördes 3 riskanalystillfällen: skola, förskola och framkomlighet



# Skol- och förskoleverksamheter inbjudna till riskanalys



- Påverkan från buller och stomljud: inga verksamheter i påverkansgrad 1, en del bostäder i Skår kommer påverkas av främst stomljud
- Trafikomläggningar påverkansgrad 1:
  - *Lundenskolan*
  - Frivilligt; *Skårsskolan*
  - *Förskola Kärralundsgatan 11, Danska vägen 65d, Danska vägen 61a, Prästgårdsängen 4*
  - *Framkomlighet; skol- och förskoleköken transporter samt lokalvård*
- Främst påverkade gator som får mer trafik: Danska vägen och St Sigfridsgatan

# Risicanalyser för verksamheterna



- Tillfälle att få information om Västlänken, identifiera risker och riskvärden för den egna verksamheten
- Vilka åtgärder kan förebygga eller förmildra risken?
- Förståelse för hur Västlänken kan påverka verksamheterna under byggtiden
- Trafikverket på plats för att svara på frågor
- Material sammanställs och skickas ut
- Risker skola/förskola: t.ex. störning i matleveranser, trafiksäkerhet/påverkad utemiljö

Göteborgs Stad Riskanalys  
Verksamhetens påverkan av Västlänken under byggtid

Nr	Risk	Påverkar	Sann	Kons	Ry	Åtgärd för att förebygga eller förmildra risken	Ansvarig	Status (Pågår, Klar)	Klar senast datum
3.1	Störning i utemiljöer								
4	<b>Evakuering</b>								
4.1	Alla verksamheter är inte flyttbara								
4.2	Gamla kan inte flyttas pga fysisk skörhet								
4.3	Personer kan inte evakueras								
4.4	Saknas lämpliga evakuerings möjligheter								
4.5	Funktioner i nytt boende för personer som flyttas								
5	<b>Ökning av trafik</b>								
5.1	Ökad stress i arbetet pga av dålig framkomlighet								



# Kommunikation & Information



- Trafikverkets hemsida bl.a. "Aktuellt i ditt område" och nyhetsbrev: [HÄR](#)
- SMS-tjänst från Trafikverket på gång – möjlighet att få information om när sprängningar
- Kundtjänst Västlänken dygnet runt på Trafikverket på gång
- Film: [Västlänken – så minskar vi störningarna under byggtiden | Trafikverket](#)
- Alla verksamheter och boende 150 m från där en tunnel ska byggas kommer bjudas in till ett informationsmöte 3 månader innan byggnation påbörjas i området

# Kontaktpersoner



- Utvecklingsledare miljö och stadsutveckling Elin Carlsson, SDF Örgryte-Härlanda:

[elin.carlsson@orgryteharlanda.goteborg.se](mailto:elin.carlsson@orgryteharlanda.goteborg.se)

031-365 67 88

- Områdeskommunikatör Korsvägen (Trafikverket), Laila Romu:

[laila.romu@trafikverket.se](mailto:laila.romu@trafikverket.se)

010-123 53 88

- Projektledare Västlänken i staden, Karin Holmström

[karin.holmstrom@trafikkontoret.goteborg.se](mailto:karin.holmstrom@trafikkontoret.goteborg.se)

031-368 24 22



Göteborgs  
Stad

Tack för mig!